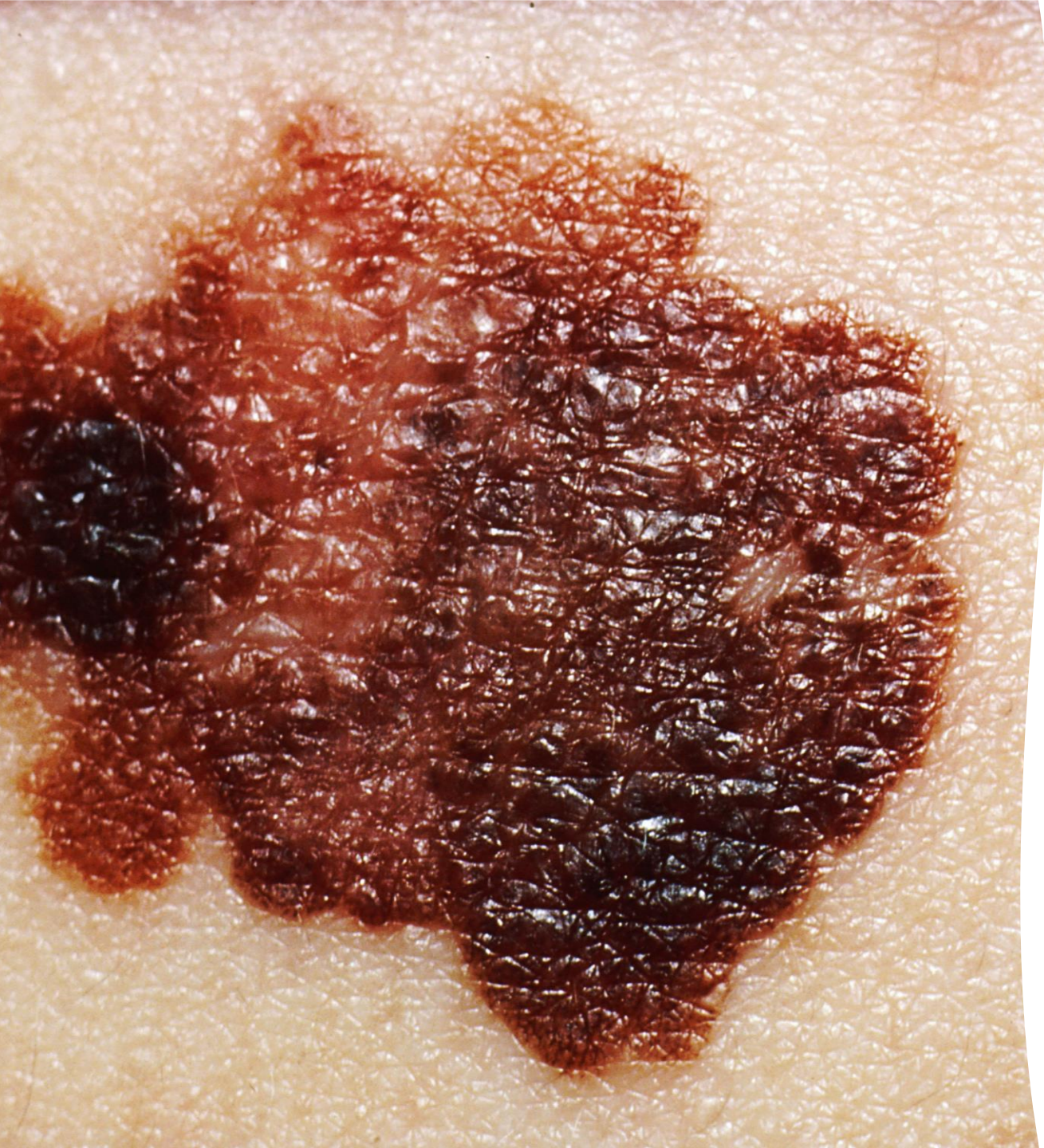


---

# DEPISTAREA PRECOCE A MELANOMULUI MALIGN

---



# MELANOMUL LOCALIZARE

- Melanomul poate apărea oriunde pe corp, chiar și în zonele care nu sunt expuse la soare.
- Cele mai frecvente locații pentru melanom sunt fața, scalpul, trunchiul sau trunchiul (piept, abdomen, spate), picioare și brațe.
- Cu toate acestea, melanomul se poate dezvolta și sub unghii sau de la picioare; pe palme, tălpi sau vârfurile degetelor și de la picioare; sau pe membranele mucoase, cum ar fi pielea care acoperă gura, nasul, vaginul și anusul.



## AUTOEXAMINAREA

- Autoexaminarea trebuie efectuată în fața unei oglinzi într-o cameră puternic luminată. Rugați o altă persoană să vă verifice scalpul (pielea capului) și partea din spate a gâtului.
- Includeți următorii pași într-o autoexaminare:
  - Examinați partea din față și spatele întregului corp în oglindă, apoi partea dreaptă și partea stângă, cu brațele ridicate.
  - Îndoiiți coatele și priviți cu atenție membrele superioare și inferioare (în special partea din spate greu de văzut) și mâinile și picioarele, inclusiv tălpile, degetele și unghiile, spațiile dintre degete.
  - Verificați zona genitală și fesele cu o oglindă de mână.
  - Dacă bănuiți că anumite zone ale pielii se schimbă, faceți fotografii ale leziunii (leziunilor) pentru a căuta modificări în timp.



## CE FACEM ÎN CONTINUARE?

- Discutați cu medicul dumneavoastră de familie sau **de preferință cu un dermatolog** dacă găsiți oricare dintre următoarele în timpul unei autoexaminări:
  - Leziune nouă pe piele
  - O schimbare suspectă a unei alunițe sau a unei Pete care a existat (modificări de culoare, de mărime, de aspect-ulcerație, creștere în dimensiuni)
  - O durere la nivelul unei alunițe care nu trece în decurs de 2 săptămâni
  - O mâncărime sau o sângerare la nivelul unei alunițe



## DIAGNOSTICUL MELANOMULUI MALIGN CONCEPTUL: „RĂȚUȘCA CEA URÂTĂ”

- Analiza leziunilor pigmentate suspecte cu regula „ABCD” :
  - **A**simetrie,
  - **B**order: Margini neregulate,
  - **C**olour: Heterogenitate de culoare,
  - **D**inamică (evoluție): în culoare, înălțime sau dimensiune
- Conceptul de „rățușca cea urâtă” ajută la identificarea melanoamelor: nevii pigmentari la același individ seamănă, cu excepția celui care se transformă



## **CUM NE EXAMINEAZĂ DERMATOLOGUL?**

- O tehnică medicală nedureroasă utilizată pentru depistarea precoce a melanomului este microscopia cu epiluminescență sau dermoscopia.
- Folosind acest dispozitiv portabil, un medic poate evalua dimensiunea, forma și pigmentarea leziunilor pielii.
- Dematoscopul este disponibil și în spitalul nostru.